

# Vår tids stora samhällsömdaning



Länsstyrelsen  
Norrbotten



NORRBOTTENS  
KOMMUNER

## Trygghet och tillit i en orolig tid

Konsten att värna demokrati och social hållbarhet  
när tiden ömsar skinn och samhället förflyttas  
Ett Freds- och utvecklingsperspektiv

### Hans Abrahamsson

School of Global Studies

[Hans.Abrahamsson@globalstudies.gu.se](mailto:Hans.Abrahamsson@globalstudies.gu.se)



Global utblick



AGENDA 2030  
— globala målen för hållbar utveckling



MALMÖ  
UNIVERSITET

Institutionen för  
Globala Politiska Studier



Kommission för ett  
socialt hållbart Malmö

Skilnadernas  
Stockholm

Kommissionen för ett socialt hållbart Stockholm, 2015

Försvarsvilja  
Samhällelig tillhörighet  
Känna sig behövd  
KASAM



GÖTEBORGS UNIVERSITET

### Strukturellt våld

Förändringsresa hållbar områdesutveckling



Sida



HELSINGBORG



BORÅS  
STAD



Eskilstuna  
kommun



ÖRNSKÖLDSVIKS  
KOMMUN

Synvänder

När världen kommer till Göteborg  
Kunskap om och Arbetssätt i  
Rättvisa och socialt hållbara Städer

### KAIROS



URBAN  
FUTURES  
GOTHENBURG



Sveriges  
Kommuner  
och Regioner

Forskningsstudie  
Social Hållbarhet

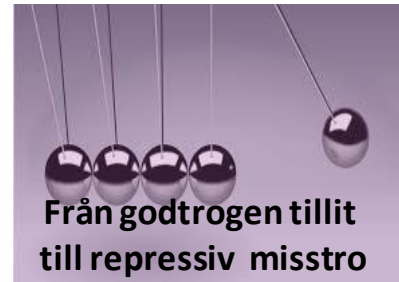
[www.omvarldskunskap.se](http://www.omvarldskunskap.se)

Kunskapsunderlag  
Samhällskontrakt

Behov, Förutsättningar, Utformning



Mot ett exkluderande  
eller inkluderande  
samhälle



Från godtrogen tillit  
till repressiv misstro



### Vikten av förebyggande

Översyn av socialtjänstlagen 2001:453 [dir 2017:39](#)



**Diskursiv förändring**



Utredningen om kommuners ansvar i det brottsförebyggande arbetet bygger på **regeringens 34 - punktsprogram mot gängkriminalitet**

Prop. 2022/23:43 Kommuner ansvar För brottförebyggande arbete

Träder i kraft 1.7.2023

Kunskapsbaserat arbetsätt

Lägesbild/ätgärdsplan

Samordning

Tillfälle att tänka nytt och göra annorlunda: (resurssättning

/lagstadgade åtaganden)

Involvera medborgarna !

Stadsledningskontoret  
Tjänsteutlåtande  
Utfärdat 2021-09-01  
Diarienummer 0867/19  
Handläggare  
Zan Jankovski  
Telefon: 031-368 01 55  
E-post: zan.jankovski@stadshuset.goteborg.se  
Göteborgs Stad

Brottsbekämpning  
Nyrekrytering av personal  
Fördelning föreningsbidrag

...[...] Samröre med och kopplingar till våldsbejakande och extremistiska miljöer [...].  
**Vem har definitions- och tolkningsföreträde?**  
Objektivitetsprincipen RF 1:9  
Allas likhet inför lagen, saklighet/opartiskhet

**Hur hamnade vi här?**  
Mänskliga FN  
Urvalna i förebyggande syfte?

**VAR VÄRFÖR HUR**  
Del II Workshop  
5 Synvändor



Nya terrorlagen:  
Rådet pekar på bristande tydlighet, risk för alltför långtgående kriminalisering och för bedömningar av politisk art.



**Kollektiv bestraffning**



Hyresgästers tillsynsansvar förstärks för barn som begår brott

[Dir. 2023:33 Tilläggsdirektiv till Utredningen om tryggare bostadsområden](#)



# Den Stora Omdaningen i vår tid

## Tre processer i samverkan

som flätar ihop det lokala med det globala och skapar *glokala* utmaningar

Klimatförändringar  
Skogsbränder  
Stigande havsnivåer  
150 miljoner klimatflyktingar?

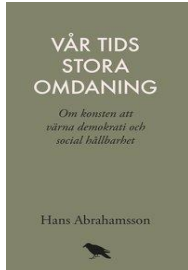
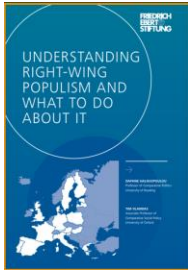
IPCC 2023

Koncentrerad dysterhet  
med ljusglimtar (vind / sol)

Global Good  
Local Harm

Digitalisering  
Artificiell intelligens  
Robotisering

Inverkan på  
Demokratin!



Medial diskursiv förskjutning  
påverkar opinionen  
"vi känner inte längre  
igen oss i Sverige"  
"det kanske inte är sant  
men det är fördjävligt ändå"

Globalisering

Ojämna utveckling  
Nya konfliktmönster

Bristen på förutsägbarhet  
och trygghet skapar  
ett framväxande *prekariat*,  
*känslan av exkludering*  
och ökat utrymme för  
högerpopulism

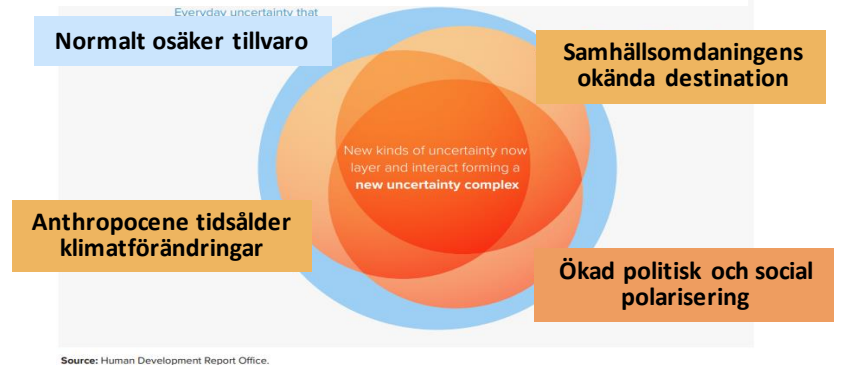
Urbanisering

Social polarisering:  
*skilda världar, olika livschanser*

Transnationell migration

*Främlingsfientlighet (amygdala)*  
*Diskriminering/Exkludering*

## UNCERTAINTY COMPLEX (UNDP 2022)



Vi står inför en helt ny situation med komplexa samhällsutmaningar

Vår tids Stora Samhällsomdaningen handlar inte om någon *transition* (övergång från en känd punkt till en annan) utan om en *transformation* (förändrade produktionsmetoder, konsumtionsmönster, maktstrukturer och sociala relationer)



1700-talets politiska filosofi  
Välfärdens och det sociala  
kontraktets betydelse för  
mellanmänsklig tillit

# Samhällsordningens *nationella* utmaningar

## Globalisering, det politiska rummet och nationalstatens förändrade roll

*Den stora omdaningen i ett historiskt perspektiv*



Demokratiskt underskott  
Allt svårare att påverka  
de beslut som får allt större  
inverkan på vardagslivet.

Fram t.o.m trettioåriga kriget  
pre-Westfalisk Ordning  
*Disorder*

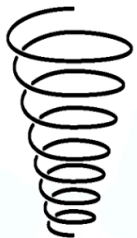
Westfalisk Ordning  
*Government*  
Nationalstaten

Post-Westfalisk ordning  
*Governance*  
Flerniva-partnerskap



**Behovet av ett lokalt samhällskontrakt**  
"Hur skall vi leva tillsammans i en värld i förändring?"

**Den svenska modellen**  
Jämlikhet genom tillväxt och  
skattefinansierad generell välfärd



Statens förändrade roll minskar utrymme för statlig  
omfördelningspolitik och finansiering av välfärden.  
*Ökade klyftor minskad jämlikhet.*  
Osäkerhet och rädsla för framtiden  
*urholkar trygghet, förändringsbenägenhet och tillit*

**Högerpopulismens jordmån**

**Nya konfliktlinjer**  
*Socioekonomisk (materiella villkor) och  
Sociokulturell (erkännande, representation - liberala  
värdegrunder - jämställdhet, minoriteter)*

Kampen om den inkluderade medelklassen  
och "lagt kort ligger" skattepolitiken) upplevs  
ge prioritet åt den sociokulturella konfliktlinjen



Sverige – ett av världens mest urbaniserade länder men städerna fortsätter att växa snabbast i Europa!

## Vår tids *regionala* samhällsutmaningar

De nationella produktionssystemens omställning till

### *Globala förädlingskedjor*

skapar en ny ekonomisk geografi uppbyggd kring urbana regioner



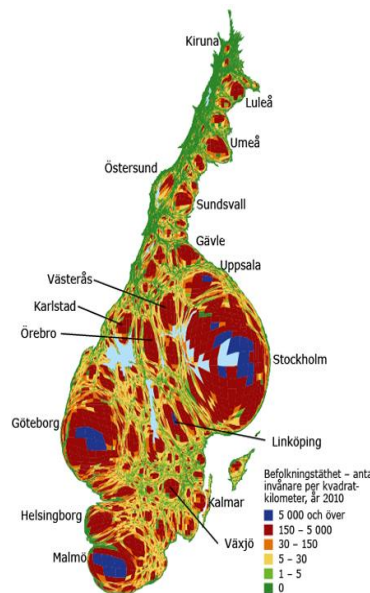
Tillgång till arbete, service och god miljö oavsett var man bor i landet ...[...]...

Avtagande tillväxt gör det allt svårare upprätthålla den regionala balansen

Prop 1984/85:115 s. 8-9



Det gör också den regionala ojämlikheten !!  
SNS Analys nr 33 – Januari 2016



Populismens geografiska dimension



Ojämn utveckling inom och mellan urbana regioner liksom inom och mellan kommuner och mellan olika bostadsområden

Regionala utvecklingsstrategier  
Från EU 2020 till Agenda 2030  
och fokus på hållbar utveckling – ekonomiskt, socialt och ekologiskt

UN Regional Commissions implementation of the 2030 Agenda and its SDGs from a regional perspective



SUSTAINABLE DEVELOPMENT GOALS



Från en efterfrågestyrd regional omfördelningspolitik till en utbudsstyrd tillväxtfrämjande regional utvecklingspolitik (2001)  
EU 2020 och fokus på smart tillväxt innovation, attraktivitet, kreativitet

Försvårar kommunernas tredubbla uppdrag välfärd, demokrati, samhällsbygge kommunicerande kärn

# Samhällsordningens *lokala* utmaningar



Global nätverksproduktion  
Arbetsmarknadens polarisering:  
Inkomstklifftor – ojämn utveckling

Världs-  
ordning

Krav på makroekonomisk  
balans - budgetrestriktioner  
Ekonomiska nedskärningar och  
minskade offentliga och  
sociala åtaganden

Nationalstat

Från intern till  
extern legitimitet

## Det sociala kontraktets upplösning

Rädsla och osäkerhet minskar trygghet  
förändringsbenägenhet och tillit

Socialt  
kontrakt

Vertikal tillit

Kriminologisk och  
Ekonomisk trygghet

Institutionell förmåga

Ömsesidig  
misstro  
versus  
ömsesidig  
tillit

Kollektiv förmåga

Civilsamhälle

Identitet  
och lojalitet

Horisontell tillit

Social trygghet

Rivalitet  
Finansiär  
Social bas

Civilsamhällets tudelning

Gamla folkrörelser och  
nya sociala rörelser

Sociala rörelser - Lösa nätverk  
(engagerade samhällsmedborgare)

Etablerade föreningar  
professionalisering

Samhörighetsekonomin "Vi-grupper", sub-kulturer  
"gängbildningar", flyktiga nätverk (primär-/gemenskapsgrupper)

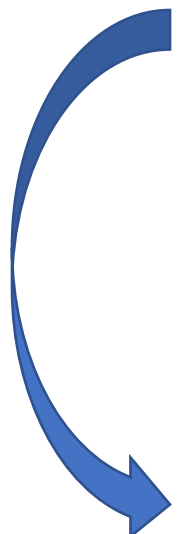
Informella trygghets-, försörjnings- och rättssystem – risken för dolda maktordningar

Statens förändrade roll  
**När staten drar sig tillbaka**  
från det politiska rummet  
**ökar utrymmet för kommuner**  
och deras nätverk.

Urbaniseringens utmaningar  
Urbaniserings- och tillväxttakt  
**Finansieringsgap**  
**Inkomst- hälsoklyftor**

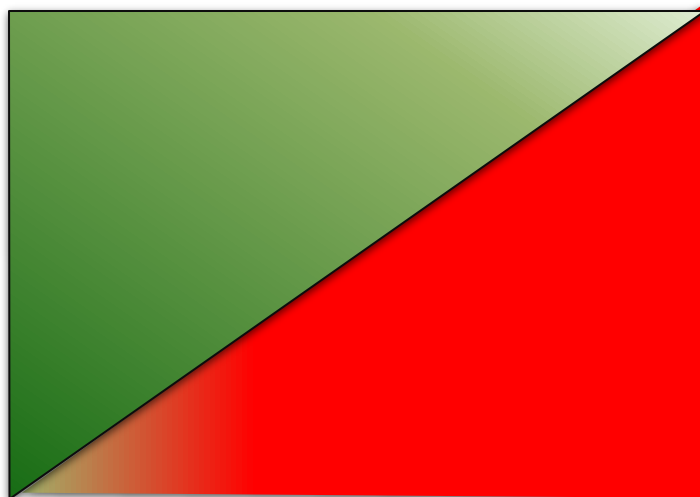
# SPÄNNINGSFÄLT

När det globala möter det lokala



Kommunen som en lokal  
nod för hållbar utveckling  
och global styrning.....

... eller  
slagfält för  
sociala  
konflikter



**Rörelseriktningen är politiskt påverkbar !**

*Förmågan att hantera:*

**SAMHÄLLSPROBLEMENS KOMPLEXITET OCH**

**DEN SOCIALA HÅLLBARHETENS OLIKA DIMENSIONER**



*Synvänder*

Förebyggande  
Inkluderande  
Medskapande

Demokratisera demokratin  
Värna om mänskliga rättigheter

*Tack för uppmärksamheten !*

*Hans Abrahamsson*

**School of Global Studies**

[Hans.Abrahamsson@globalstudies.gu.se](mailto:Hans.Abrahamsson@globalstudies.gu.se)



GÖTEBORGS UNIVERSITET