

Koranbränningar som utmaningar och möjligheter i ett mångreligiöst Sverige

Simon Sorgenfrei

IMS

INSTITUTET FÖR FORSKNING OM
MÅNGRELIGIOSITET OCH SEKULARITET



IMS

INSTITUTET FÖR FORSKNING OM
MÅNGRELIGIOSITET OCH SEKULARITET



**KORANBRÄNNINGAR I MALMÖ
OCH STOCKHOLM**

**EN RAPPORT OM POLISENS ARBETE MED FOKUS PÅ
SAMVERKAN MED MUSLIMSKA TROSSAMFUND**

*Rapporten är framtagen för IMS av Simon Sorgenfrei,
tillsammans med Göran Larsson, Jonas Lindström och Linn Sandberg.*

IMS RAPPORTSERIE: 4

IMS

INSTITUTET FÖR FORSKNING OM
MÅNGRELIGIOSITET OCH SEKULARITET



**KORANBRÄNNINGARNA OCH
PÅSKKRAVALLERNA**

Rapporten är framtagen av Gustav Larsson

IMS RAPPORTSERIE: 5

IMS

INSTITUTET FÖR FORSKNING OM
MÅNGRELIGIOSITET OCH SEKULARITET



Tillit i Sverige

Högtillitare ca 60%

Medellitare ca 30%

Låglitare ca 10%

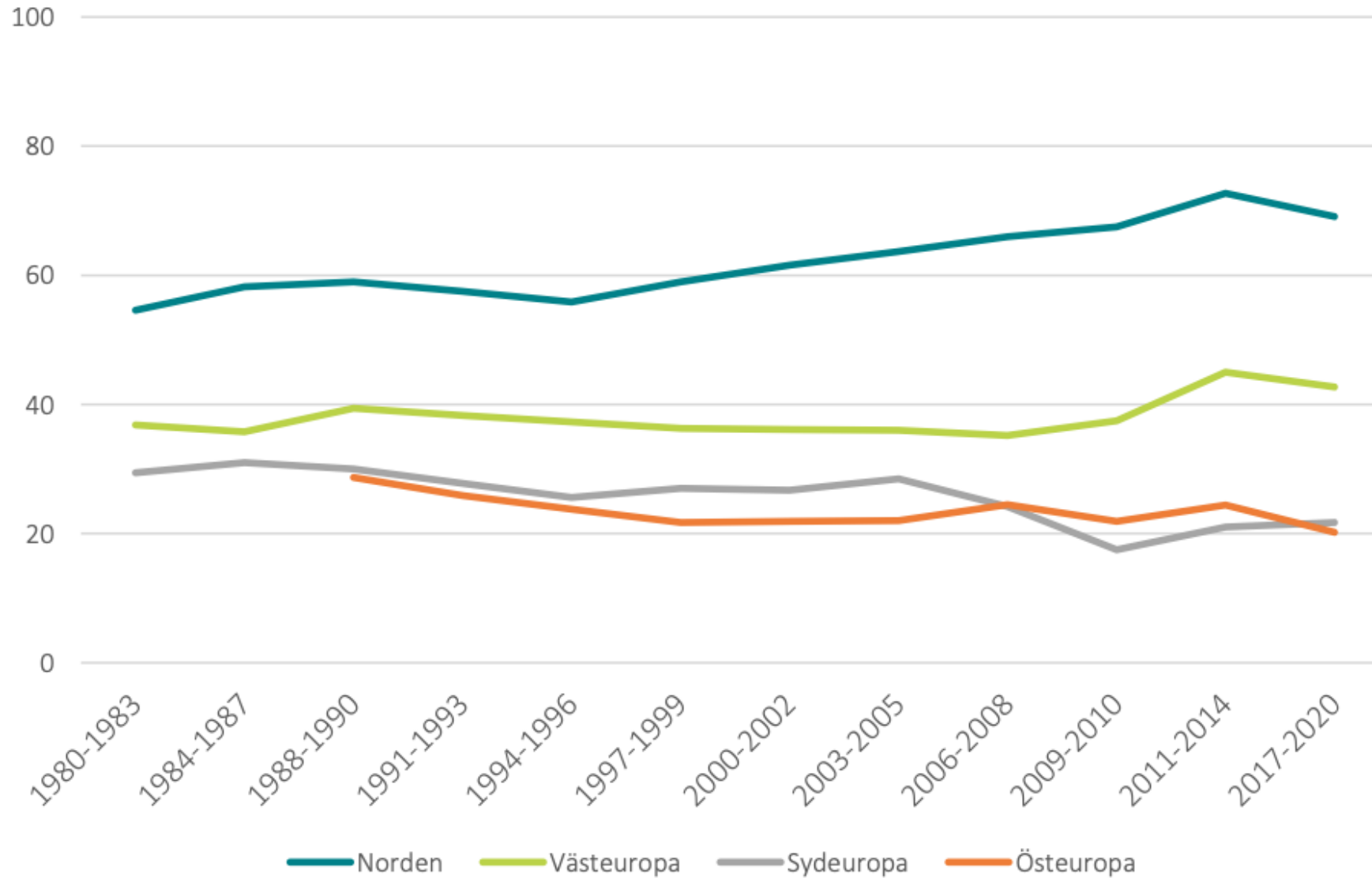
Källa: SOM 2022, Holmberg och Rothstein

IMS

INSTITUTET FÖR FORSKNING OM
MÅNGRELIGIOSITET OCH SEKULARITET

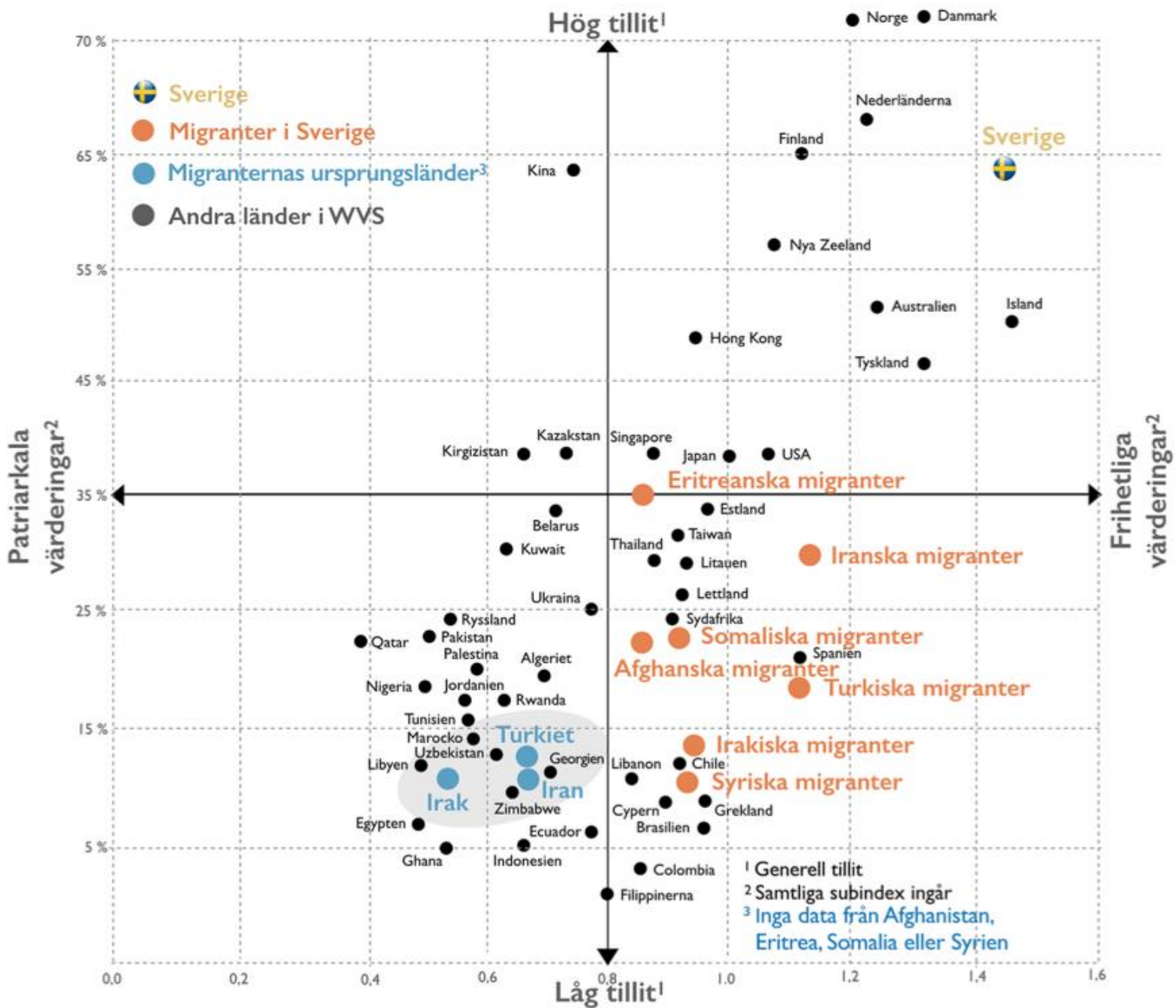


Figur 4. Generell tillit i Europa: Trenderna (1980-2020)



Data från Wollebæk 2011, World Values Survey, European Values Study, European Social Survey och Europabarometern

Figur 6.14. Kulturkarta, tillit och emancipation.



Källa: *Med migranternas röst*
Den subjektiva integrationen
 Bi Puranen

IMS

INSTITUTET FÖR FORSKNING OM
 MÅNGRELIGIOSITET OCH SEKULARITET



Tillit i Sverige

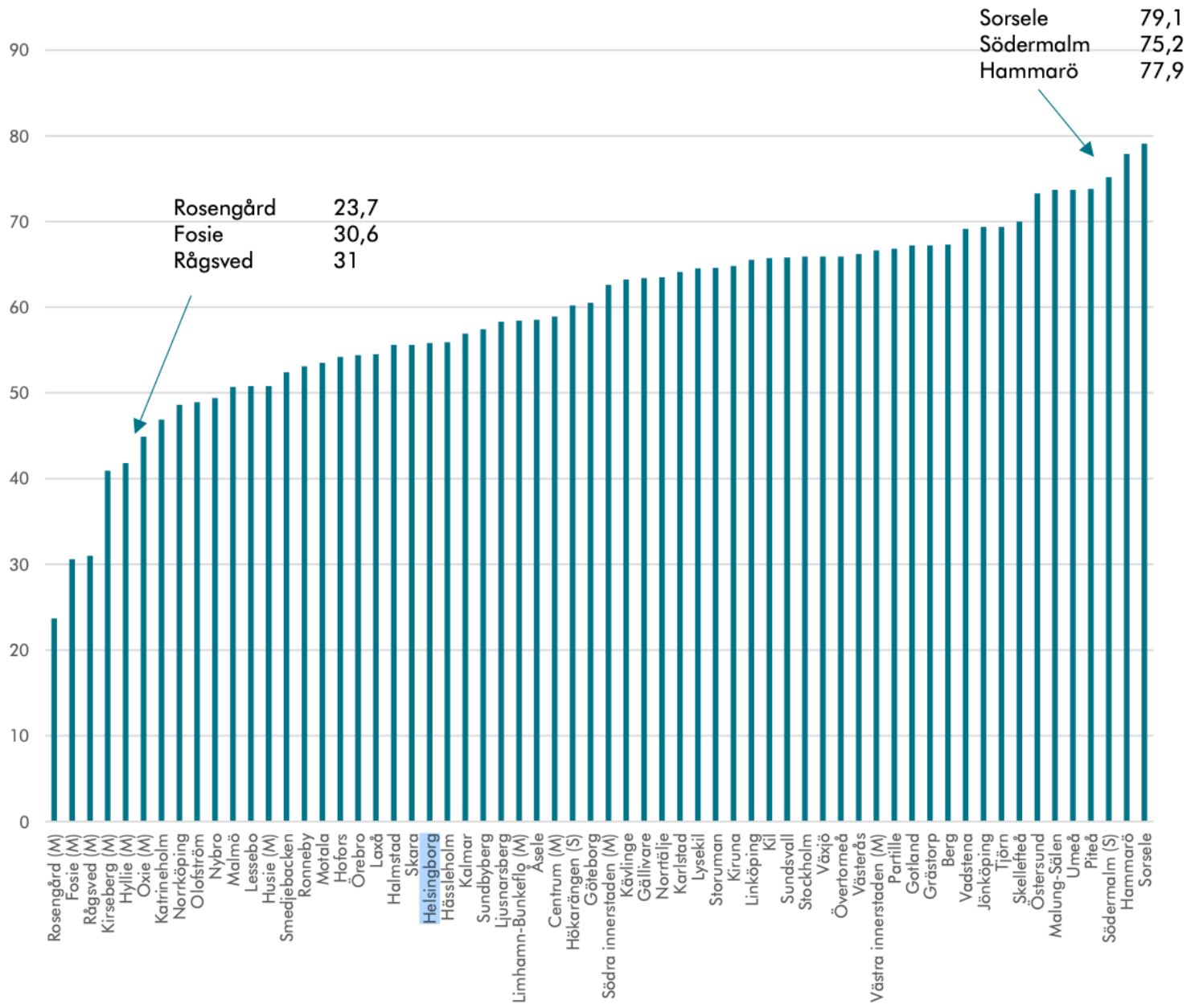
Lägre tillit bland:

- Unga
- Lågutbildade
- Personer med utomnordisk bakgrund

Bidragande faktorer:

- Social utsatthet – beroende av välfärdssamhället
- Arbetslöshet
- Sjuk-/aktivitetsersättning

Figur 5. Andel som litar på de flesta, 2020



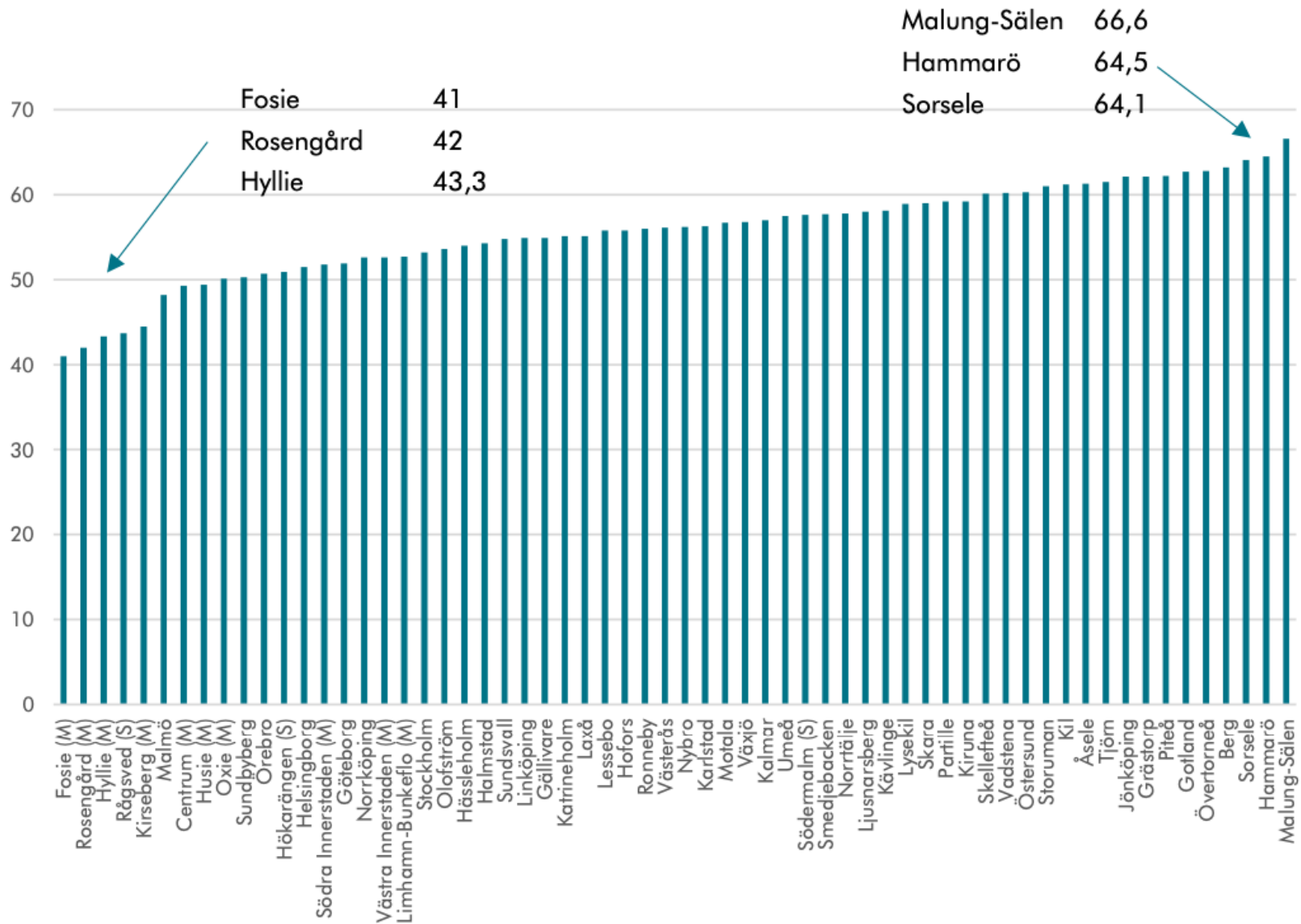
Tillitsbarometern, 2020. (M)= stadsdel i Malmö, (S)= Stadsdel i Stockholm.

IMS

INSTITUTET FÖR FORSKNING OM
MÅNGRELIGIOSITET OCH SEKULARITET



Figur 6. Lokalsamhällestillit 2020



Tillitsbarometern, 2020, (M)= stadsdel i Malmö,
(S)= Stadsdel i Stockholm.

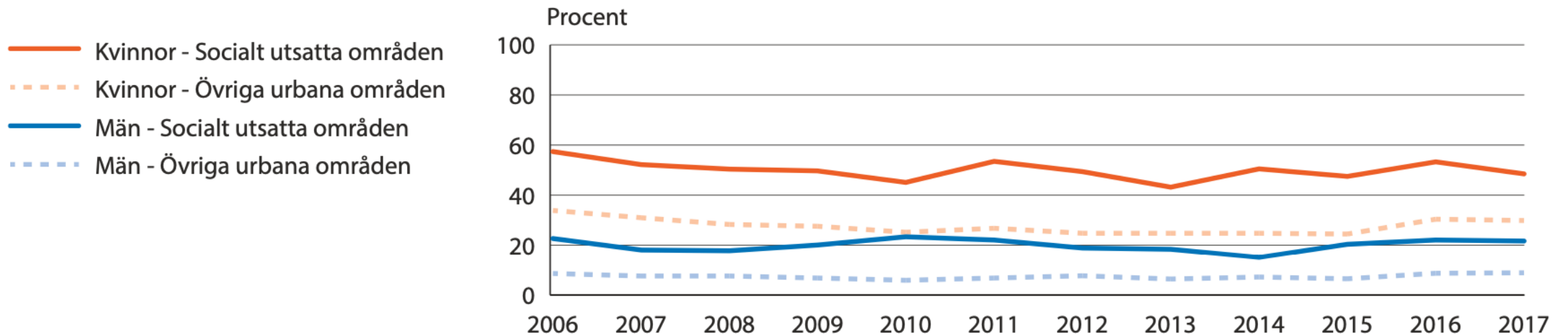
IMS

INSTITUTET FÖR FORSKNING OM
MÅNGRELIGIOSITET OCH SEKULARITET



Lägre tillit och högre otrygghet

Figur 4. Otrygghet vid utevistelse i boendeområdet sen kväll, enligt NTU 2006–2017. Andel som uppger att de är mycket/ganska otrygga eller som avstår från att gå ut på grund av otrygghet, uppdelat på kön, i socialt utsatta områden respektive övriga urbana områden (tabell D1).



IMS

INSTITUTET FÖR FORSKNING OM
MÅNGRELIGIOSITET OCH SEKULARITET



Tillit i utsatta områden

Lokalsamhälletillit är varken helt generell eller helt partikulär, utan bygger på erfarenhet av situationen inom ett avgränsat geografiskt område.

Varierar stort mellan olika områden i Sverige och är generellt högre i utsatta områden.

I utsatta områden finner vi alltså både en lägre generell tillit och en lägre lokalsamhällestillit samt högre otrygghet än i snitt.

IMS

INSTITUTET FÖR FORSKNING OM
MÅNGRELIGIOSITET OCH SEKULARITET



KORANBRÄNNINGAR I MALMÖ OCH STOCKHOLM

EN RAPPORT OM POLISENS ARBETE MED FOKUS PÅ
SAMVERKAN MED MUSLIMSKA TROSSAMFUND

*Rapporten är framtagen för IMS av Simon Sorgenfrei,
tillsammans med Göran Larsson, Jonas Lindström och Linn Sandberg.*

IMS RAPPORTSERIE: 4

IMS

INSTITUTET FÖR FORSKNING OM
MÅNGRELIGIOSITET OCH SEKULARITET



KORANBRÄNNINGARNA OCH PÅSKKRAVALLERNA

Rapporten är framtagen av Gustav Larsson

IMS RAPPORTSERIE: 5

IMS

INSTITUTET FÖR FORSKNING OM
MÅNGRELIGIOSITET OCH SEKULARITET





Rasmus Paludan (b. 1982)

Dansk-svensk medborgare

Jurist

Grundare och ledare av Stram kurs

IMS

INSTITUTET FÖR FORSKNING OM
MÅNGRELIGIOSITET OCH SEKULARITET



Malmö 28 augusti 2020



IMS

INSTITUTET FÖR FORSKNING OM
MÅNGRELIGIOSITET OCH SEKULARITET



Stockholm 11 september 2020



IMS
INSTITUTET FÖR FORSKNING OM
MÅNGRELIGIOSITET OCH SEKULARITET



2022: Malmö, Stockholm, Landskrona, Linköping, Norrköping, Uppsala, Trollhättan, Västerås, Göteborg, Örebro

Örebro 15 April 2022



Örebro 9 September 2022



IMS

INSTITUTET FÖR FORSKNING OM
MÅNGRELIGIOSITET OCH SEKULARITET



Polisperspektiv

Malmö

Vad fungerade?

- Örat mot marken (brottsförebyggande, tillitsstärkande)
- Samverkan med civilsamhällesaktörer
- Muslimska församlingsledare

Vad fungerade inte?

- Heteronormativ grupp/olika drivkrafter
- Muslimsk social identitet
- “agitation”
- Kommunikation om juridiska ramverk och beslut

Stockholm

Vad fungerade?

- Lokala initiativet
- Samverkan med civilsamhällesaktörer
- Muslimska församlingsledare
- “inflytelserika individer”

- Polisen behövde inte “skydda” koranbränning
- Muskler

IMS

INSTITUTET FÖR FORSKNING OM
MÅNGRELIGIOSITET OCH SEKULARITET



Moskéförsamlingens och protestanders perspektiv

Örebro 1

Vad fungrade inte?

- Sen information
- Bristande samverkan
- Kommunikaton kring juridiska ramverk
- Heteronen grupp/olika drivkrafter
- Resursbrist/polisbrutalitet

Örebro 2

Vad fungerade?

- Tidig information
- Bättre samverkan
- Sociala alternativ
- Tid och plats

IMS

INSTITUTET FÖR FORSKNING OM
MÅNGRELIGIOSITET OCH SEKULARITET



Tillitstärkande samverkansarbete

- Synlig och lyssnande polis- och kommunrepresentanter trygghets- och tillitskapande.
- Upplevelsen att civilsamhälle och myndigheter samarbetar mot gemensamt mål likaså.
- Sammanvävning av lokalsamhällesrepresentanter.
- Sammanvävning av lokalsamhällesrepresentanter, kommun och myndigheter.
- Kontakter mellan kommun/myndigheter – civilsamhällesaktörer droppar neråt.
- Samverkan bidrar också till lokalsamhällestillit.

IMS

INSTITUTET FÖR FORSKNING OM
MÅNGRELIGIOSITET OCH SEKULARITET



Sammanfattning

- Behov av bred samverkan inom civilsamhället – imamer har begränsad räckvidd
- Polisen uppskattar att såväl tillit och trygghet ökat där sådan samverkan varit på plats och fungerat
- Skör materia – kontinuerligt arbete
- Polisen behöver metoder att effektivare kommunicera sin roll och sina juridiska ramverk
- Flexibel modell

IMS

INSTITUTET FÖR FORSKNING OM
MÅNGRELIGIOSITET OCH SEKULARITET

